

Da: regionale@cislscolapiemonte.it
Oggetto: News letter del 13 Aprile 2025
Data: 13/04/2025 10:00:09

[Se non leggi correttamente questo messaggio, clicca qui.](#)

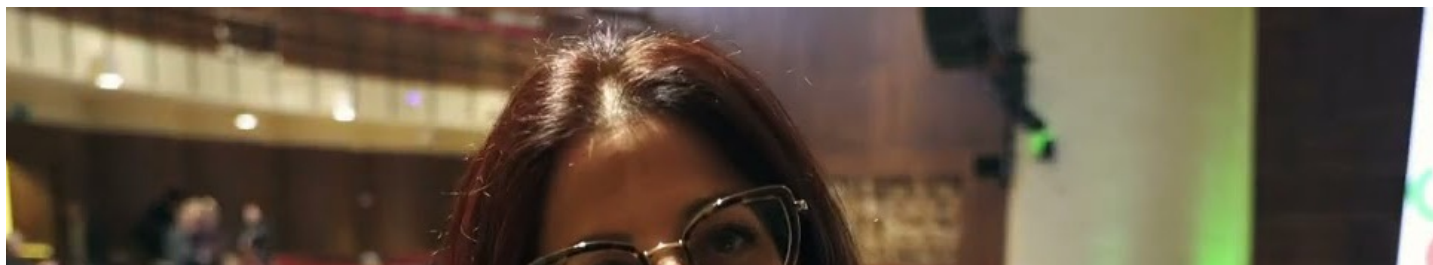


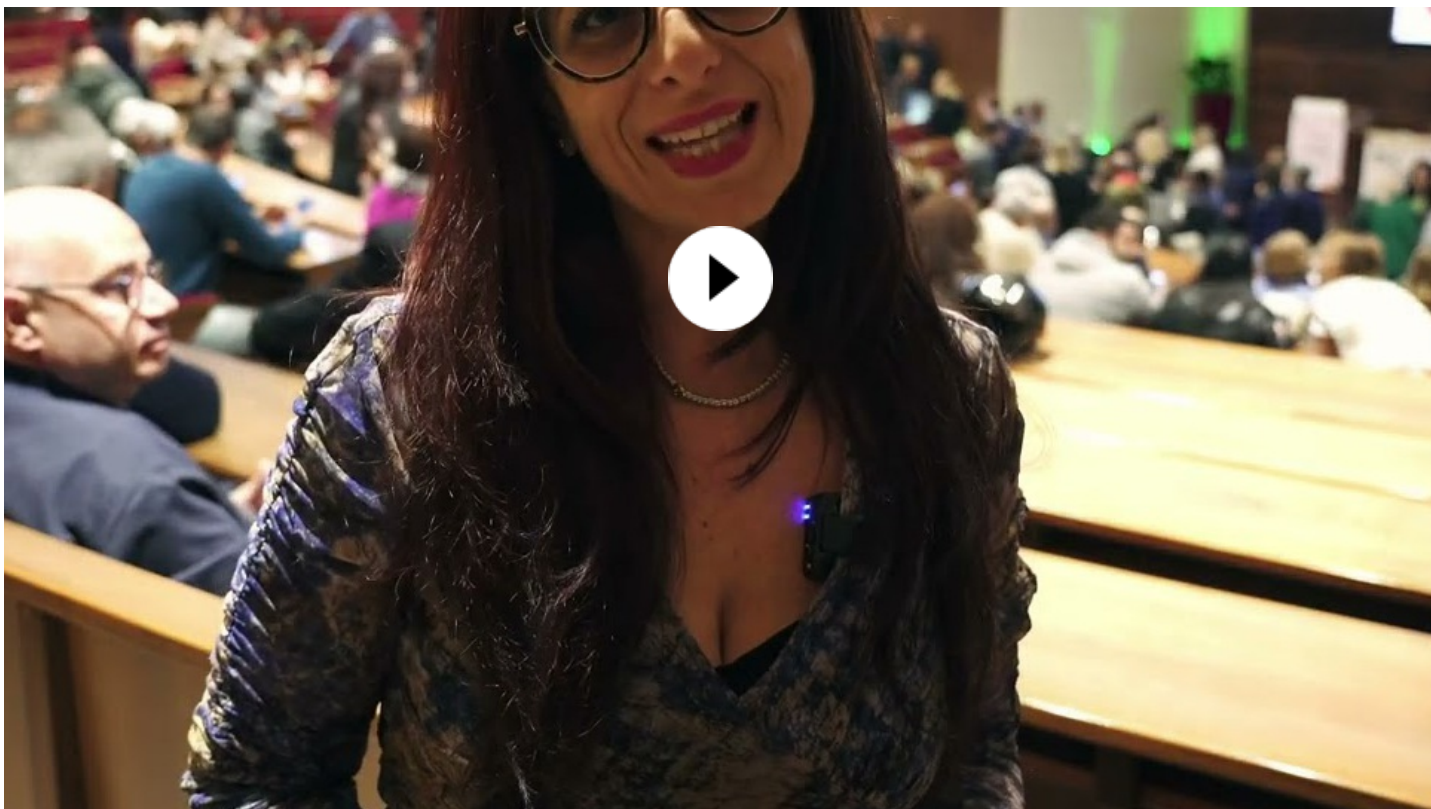
CISL FEDERAZIONE Scuola Università Ricerca
Si vota il
14-15-16 aprile
RSU 2025
In prima persona, al plurale.
Elezioni RSU 2025

CISL FSUR
Per una **scuola** a tutto **tondo**
INSIEME PER CONTARE DI PIÙ
Scopri di più
RSU 2025
Elezioni RSU
Sostieni e vota chi si impegna per te
Il 14-15-16 aprile
#VOTACISL
1+1=2
ABC
X=2025

COMUNICATO SINDACALE

RSU 2025: Il voto è espressione di partecipazione libera e democratica





TASK FORCE A SUPPORTO DELLE COMMISSIONI ELETTORALI

[APRI IL LINK PER PARTECIPARE](#)

GPS ELENCHI AGGIUNTIVI CONFERENCE CALL

A cura della Segretaria Regionale Cisl Scuola Claudia ZANELLA

[APRI IL LINK PER PARTECIPARE](#)

[**Seguici anche su Facebook!**](#)



[Gestisci la tua iscrizione](#) | [Cancella iscrizione](#)

Ricevi questa email perché sei tesserato/a presso la nostra associazione e hai dato il consenso a ricevere comunicazioni email da parte nostra.
CISL Scuola Piemonte, Via Sant'Anselmo 11, Torino, 10125 TO IT
cislscuolapiemonte.it 0116690540 Cisl Scuola Piemonte

Messaggio inviato con **MailUp**®